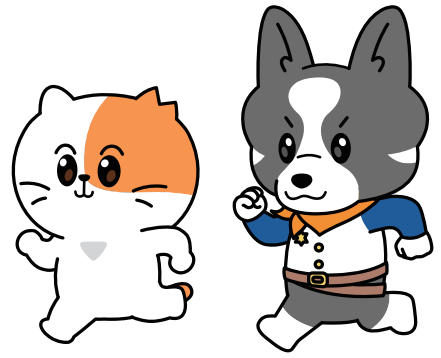


‘국비지원’ 장애인 직업훈련생 모집



대전직업능력개발원과 함께 훈련에서 취업까지!

입학 대상

취업을 희망하는 **만 15세 이상**의 복지법상 등록장애인, 국가유공자 및 보훈보상대상자 (상이등급 해당자) 본인 - 연중수시모집

※ 고등학생(3학년)은 학교장 승인하에 지원 가능, 대학생은 졸업까지 남은 수업연한 2년 이내인 자 지원가능

훈련 분야

훈련과정	훈련직종	취득가능자격증
컴퓨터활용설계	<ul style="list-style-type: none"> 3D프린팅 융합기계 	<ul style="list-style-type: none"> 전산응용기계제도기능사 3D프린터운용기능사 MOS, 컴퓨터활용능력
전기·전자	<ul style="list-style-type: none"> 스마트전력전자 지능형시스템 전기시스템제어 	<ul style="list-style-type: none"> 전자기능사 승강기기능사 전기기능사 MOS, 컴퓨터활용능력
정보통신	<ul style="list-style-type: none"> IT사무기술 온라인사무행정 	<ul style="list-style-type: none"> 정보처리기능사 정보정보기기운용기능사 MOS, 컴퓨터활용능력
디자인	<ul style="list-style-type: none"> 비즈니스콘텐츠디자인 	<ul style="list-style-type: none"> 컴퓨터그래픽기능사 GTQ(포토샵, 일러스트) MOS, 컴퓨터활용능력
기본직무*	<ul style="list-style-type: none"> 제조기술 스마트사무행정 	<ul style="list-style-type: none"> 정보기술능력(ITQ)
식품가공*	<ul style="list-style-type: none"> 외식응용제빵 외식응용제과 	<ul style="list-style-type: none"> 제빵기능사 제과기능사
디지털훈련	<ul style="list-style-type: none"> 기초웹코딩 웹퍼블리싱 및 테스트 데이터리터러시 	<ul style="list-style-type: none"> 정보처리기능사 정보기기운용기능사 MOS, 컴퓨터활용능력

*발달장애인은 ‘기본직무 및 식품가공 분야’만 지원 가능

훈련 수당

참 여 수 당 상담과정 수료 후 참여수당 **150,000원** 지급(1회)

훈 련 수 당 직업훈련 참여 시 월 **200,000, 284,000원** (취성패 참여시) 지급

취업성공수당 취업 후 근속 월에 따라 최소 **300,000원** ~ 최대 **1,500,000원** 지급

교육 특전

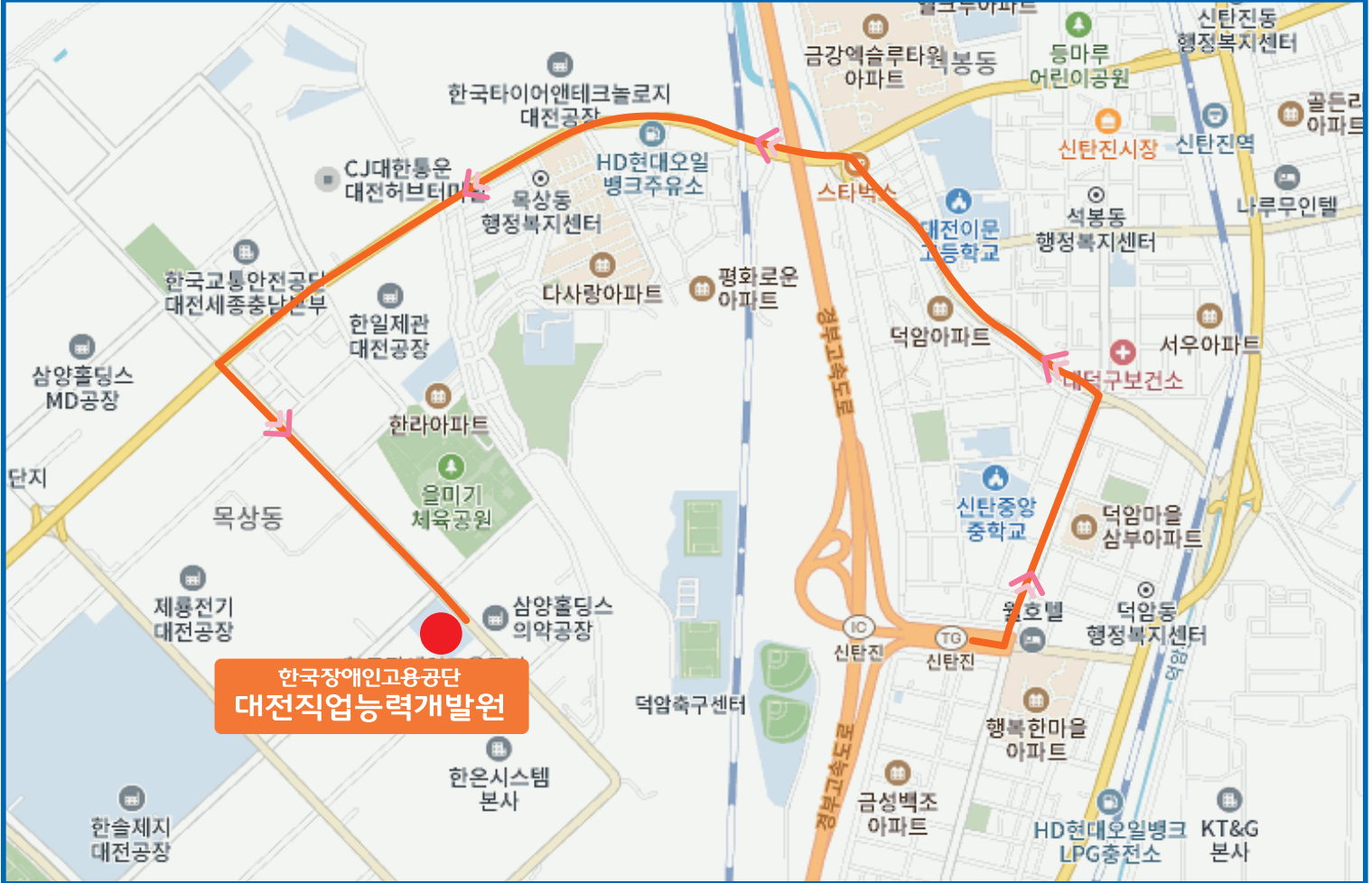
교 육 훈 련 교육훈련비, 기숙사비, 식비 **전액무료(국비지원)**

훈 련 생 활 지 원 생활지도사, 보건관리사, 물리치료사, 정신보건사, 작업치료사, 안전관리자 상주 및 촉탁의 정기진료

여 가 활 동 체육관, 노래방, 당구장 등

취 업 연 계 취업알선 및 사후관리

대전광역시 대덕구 신일동로 70(신일동 1687-1)



▶ 개인차량(고속도로) 이용시

신탄진IC 10분 소요

북대전IC 15분 소요

▶ 대중교통(철도, 시외버스) 이용시

신탄진역 신탄진역 앞 정류장 705번 버스 승차, '직업능력개발원' 정류장 하차 (약 30분 소요)

대전역 대전역정류장(PAT 앞)에서 701번 버스 승차, '을미기네거리' 정류장 하차 후 도보 200m(약 1시간 10분 소요)

북합터미널 북합터미널 정류장(토마토약국 앞) 701번 버스 탑승, '을미기네거리' 정류장 하차 후 도보 200m(약 1시간 소요)

시설안내



기숙사



휴게실



건강관리서비스 지원실



체육관

입학문의

한국장애인고용공단
대전직업능력개발원



대표전화 (042) 366-5412

홈페이지 <https://www.kead.or.kr/campus/>
접속하여 직업능력개발원 메뉴 중 '대전' 클릭